



Close to Home



O le galuega fai faatasi a se afio'aga – galulue tagata uma e faaleleia se vaipanoa o le aai



Pe a ave e Wahine Tupou lana grandson e faatafao i le nofoaga sa latou galulue ai faatasi ma isi ona uso tuaoi mai le Kāinga Ora, e matuā faigata ia te ia ona toe ave le tamaitiiti i le fale.

Ua maua uma mea e fiafia i ai le tamaitiiti e ono tausaga, e pei o le auala savali i totonu o le togavao, auala e vili ai le uila ma fa'aalu ai le scooter, o pou e faapaleni ai le savali (balance beams) ma le four-square grid.

Na amata mai sa na o sina vaipanoa vaoa e leai ni mea na iai, na o si tama'i fata sa tu ai e tufatufa ai meaai mo tagata o le aai ma se fata tusi mo soo se tasi, ae o lea ua mitamita i lona lava fola ua matagofie ona

mamanuina ai ata e teuteuina ai, e faafetaia ai Wahine ma isi uma tagata o le aai o Glenavon sa naunau e fai so latou sao i lenei galuega.

O se Wahine ua leva ona nofo ai i le aai, e ono fale e va a'i lona fale ma le nofoaga pisi o meafai a le aai, ma ua tele tausaga o talosaga lava ina ia toe faaleleia le vaipanoa i le va o le Miranda Street, Umbriel Lane ma le Ruahine Street i Blockhouse Bay i Aukilani.

Ua fiafia o ia ina ua i'u ina faataunuu, ma o loo fiafia foi si o latou vaiaai faifai mea faatasi e fa'aaogā lelei le nofoaga.

“Ou te vaaia lava le toatele o tagata iinā – aemaise lava i vaitaimi o le taumafanafana. O nisi taimi ou te alu ai fo'i e faitau ai sa'u tusi.”

O le mamanuina o foliga mai o le vaipanoa sa galulue faatasi i ai tagata o le aai ma le Kāinga Ora, faapea isi faalapotopotoga – e aofia ai le Watercare, i le fausiaina o ana e fa'aalu i ai le suavai lafoa'i poo 'interceptor' o loo lata ane i le nofoaga, o le Community Waitakere, Glenavon Community Hub, Glenavon Community Trust, Auckland Council, Whau Local Board ma le Arts Whau.

O tagata o le aai i soo se matua, sa auai uma i workshop na fai ma fafauina ai se fuafuaga mo le auala sili ona lelei e fa'aaogā ai

le nofoaga, e pei ona faamatala e Karen Allen, o le Community Development Manager.

Na saunoa Karen, “O le uluai workshop (na fai a o lei amata le vavao) sa fai i le hall a le Glenavon School ae o le workshop lona lua na fai ai lava i le nofoaga, o iinā na atili ai ona tele manatu mananaia o tagata o le aai i mea o le a teuteu ai lo latou vaipanoa ma tusitusi loa i pepa.”

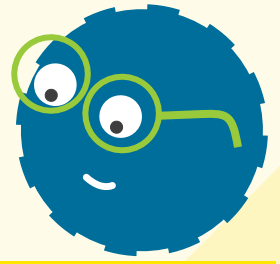
O nei uluai workshop sa faatautaia e le Community a Waitakere, ona sosoo ai lea ma isi workshop sa fai i le Glenavon Hub e faamautu ai loa fuafuaga. Na toe saunoa Karen, na oo lava foi ina feiloai i latou sa galulue i luga o le Zoom i le taimi o fai le lockdown ina ia fa'aaau ai pea ona faagasolo le poloketi.

O loo tusi ai foi iinā ata mai le alii Samoa e tusi ata komi o Michel Mulipola, ma anavatau faasino i le aai ma aiga (whānau) faapea ma upu faafeiloai i le silia ma le 25 gagana.

O vali na foa'i mai e le Resene ma o ata na vali e ala i le galulue faatasi o i latou mai le aai ma faatupe e le Whau Local Board.



Tausia lelei lou soifua manuia a o pepesi le faama'i mata'utia o le COVID-19.



Tausiga o lou saogalemu

- Ia e mautinoa ua mae'a ona fai tuiyipui o soo se tagata faigaluega poo se tagata e galue faakonekarate a le Kāinga Ora e alu atu i lou fale.
- O le a latou fai atu ni fesili su'esu'e a o le'i faatulaga se taimi e asiasi atu ai ma a o latou le'i ulufale atu i lou maota.
- Afai o loo faanofo'esea oe i lou fale, o le a fa'aaauu pea ona fai a matou galuega mo se mea e faalelei pe toe sui i lou fale ua mana'omia e tatau ona fai. Afai e moomia nei galuega, o le a fai e le tagata faigaluega ona ofu faapitoa tau puipuga ma atonu e talosaga atu e te faatali i se isi potu pe faatali i fafo a o fai galuega toe faaleleia.
- E te agavaa e maua le fesoasoani e tusa pe ua fai ou tuiyipui e tetee atu i le COVID-19 pe leai. E te lē tau fa'aalia mai le tulaga o ou tuiyipui ia i matou poo se isi lava vaega o loo saunia ni auaunaga fesoasoani mo oe.

Fai tuiyipui

O le fai o tuiyipui, o se tasi o auala sili ona tāua e puipuia saogalemu ai oe ma lou aiga (whānau).

- Ua 18 tausaga pe sili atu lou matua ma ua silia ma le 3 masina talu ona fai lou tuiyipui lona 2? Fai nei loa lou tui o le booster.
- Ua mafai nei ona fai tuiyipui o lau fanau ua 5-11 tausaga le matutua.

Saili poo fea e fai ai. Tagai i le [bookmyvaccine.nz](https://www.bookmyvaccine.nz) pe talanoa i le vaega a le COVID Vaccination Healthline mai le 8am-8pm, 7 aso o le vaiaso. Vili le 0800 28 29 26.

O loo maua auaunaga mo le faaliliuina o gagana e silia atu ma le 40.

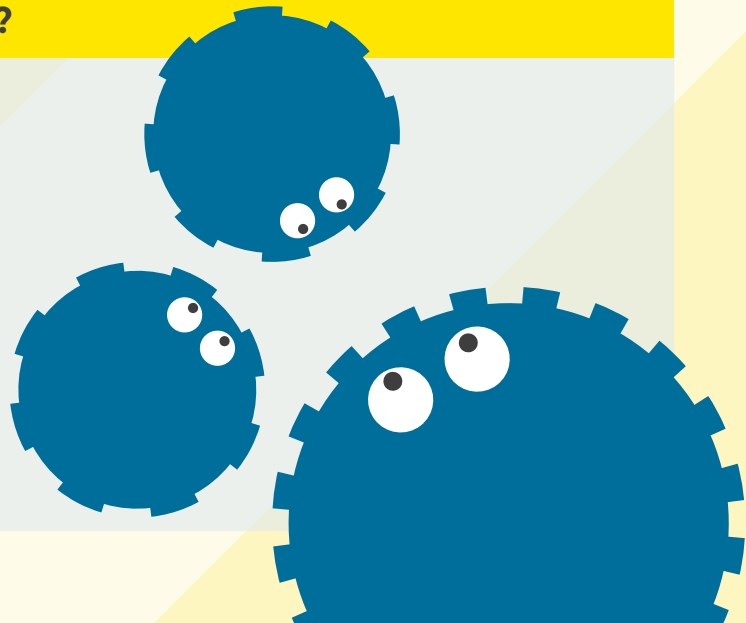


Ua e nofo sauni pe a e aafia i le COVID-19?

Matou te fia faamautinoa ua tou nofo sauni ne'i te'i ua faamaonia mai au siaki poo siaki a lou aiga (whānau), ua tou aafia i le COVID-19 ma ua mooma ai ona faanofo'esea outou i le fale.

Afai e te maua i le COVID-19, e faasolo ina e faama'ima'i seia oo ina ua ma'i mo'i lava ae lē tigaina, aemaise pe afai ua mae'a uma ou tuiyipui. O le a moomia loa oe ma isi uma o loo tou nonofo faatasi, ia faanofo'esea uma e ala i le tou nonofo ai pea i le tou fale e lē toe feoa'i.

O le a faigofie lena tulaga pe afai ua e nofo sauni.



Fai se fuafuaga

Faaogā le plan lea o loo mulimuli mai, pe download se lisi o mea siaki iinei: kaingaora.govt.nz/covid19customer



1 Ia e faamautinoa ua:

- iai sapalai o meaai, vai ma isi mea e matuā moomia
- iai sapalai o au mea faafoma'i autū e pei o se fuafiva ma ni fuālaau o mea tigā
- iai se sapalai o au talava'i masani
- iai puni fofoga, vailaau fululima ma totinilima
- iai se lisi o vaega e faafesoota'i mo se faalavelave faafuase'i ma ia iai numera o telefoni tāua – e aofia ai lau foma'i masani
- iai faatonuga mo lou auaiga pe a te'i ua faanofo'esea oe i se nofoaga e pulea e le malo poo se falema'i – fafagaina o fagafao, totogiina o pili ma le fuiina o laau.



2 Fuafua mo:

- se tasi e mafai ona fesoasoani e momoli atu ni tou meaai poo nisi sapalai e aunoa ma se fesoota'i atu
- le mea e tupu i tamaiti poo fuafuaga mo tamaiti ia e vaelua le tausiga e ni mātua ua tete'a
- galuega poo meaaoga e fai mai le fale
- le tuutiitia o le pepesi atu o le siama i sui o le aiga o loo mama'i
- le mea e tupu i se tasi e alu atu e tausi se tagata ma'i i le fale
- ni mea e fai e faafiafia ai pea oe.

Mo se fesoasoani pe afai ua e aafia i le COVID-19 tagai i le: kaingaora.govt.nz/covid19customer

Mātu: O faamatalaga i tuipupui ma le sauniuniga mo le COVID-19 e mai le Matagaluega o Soifua Maloloina



3 Asi atu i au uo ma aiga (whānau)

- la maua pea mafutaga — faatulaga ni feiloaiga e lē aunoa ma ou aiga (whānau), uo ma tagata o le aai. Afai o loo faanofo'esea oe, ia faamautinoa o na feiloaiga o loo fai i luga o le initaneti poo le telefoni.
- Fesoasoani i au uo, aiga (whānau) ma uo faigaluega ina ia fai fo'i ni a latou fuafuaga ma ia nofo sauniuni.
- Vaai poo ā mea o loo fai e le tou vaiaai – o iai se kulupu o latou faia ni meaai ia e faafulisa, fefaasoa'i fautuaga i auala e fuafua ai, poo le tau lava ina nofo silafia i le tulaga o mea?



4 Iloa ma faasoa atu au fuafuaga

- Talanoa (Kōrero) faatasi – ia faamautinoa o loo iloa e tagata uma i lou aiga (e aofia ai ma tamaiti laiti) mea e fai pe afai e moomia ona faanofo'esea oe.
- Faasoa atu au fuafuaga ia i latou o loo lagolagoina ma fesoasoani ia te oe (poo i latou o loo e fesoasoani atu i ai).
- Faapipii se faailoilo poo se QR poster i luga o le tou pa poo luma i le faitoto'a o le tou fale ina ia iloa e i latou o loo asiasi atu o lenā o loo faanofo'esea le tou auaiga.

Download iinei le poster mo le faanofo'esea o oe lava: kaingaora.govt.nz/covid19customer. Fai se QR Code poster mo le tou fale: <https://qrform.tracing.covid19.govt.nz/>